



pleno 
INTERNACIONAL

SFB
SISTEMA FARIAS BRITO

O que é o PLENO?

PLENO é um recurso integrado à plataforma LMS que traz a possibilidade de criar avaliações on-line para o Ensino Médio, promovendo três funções essenciais: diagnóstica, formativa e somativa.

Seus benefícios se estendem além da simples medição: buscam avaliar para aprender, otimizando tanto o processo de ensino como do aprendizado.

O educador pode criar avaliações do seu jeito, com total liberdade ou a partir de itens estruturados na plataforma. Além disso, o sistema corrige as avaliações automaticamente, por meio de um algoritmo próprio, e entrega a nota/o resultado diretamente ao aluno, sem necessidade da correção manual do educador.

Tudo isso para ajudá-lo a ganhar tempo sem perder qualidade de conteúdo e focar no que realmente importa!



Os educadores poderão usar o PLENO para implementar



Verificando de maneira concreta e real os êxitos de seus alunos.

Destacando a função diagnóstica e formativa da avaliação, monitorando o processo constantemente.

Fomentando o diálogo e a retroalimentação com os alunos, acompanhando o processo de modo permanente.

O que o docente pode fazer no PLENO?



Avaliar os alunos

Elaborar suas próprias avaliações, seja criando seus próprios itens ou utilizando o banco de questões da plataforma.



Agendar avaliações

Agendar as avaliações no calendário do **Pleno** para que sejam atribuídas à classe de maneira automática, na data e hora programadas.



Obter relatórios em tempo real

Obter os resultados de seus alunos em tempo real e, uma vez encerrada a avaliação, acessar os relatórios finais, com o objetivo de orientar o que fazer durante o processo de ensino e aprendizado.

Quais informações o PLENO fornece para alcançar os objetivos de aprendizado?



A plataforma se encarrega de **revisar e corrigir automaticamente as avaliações**.



Coordenadores e diretores terão acesso à **informação sobre o desempenho dos alunos**, contando com ferramentas que permitam alcançar as metas propostas.



O docente terá **acesso a relatórios em tempo real e históricos das atividades**, o que lhe permite otimizar seu tempo e mediar de maneira eficaz o processo de aprendizado do aluno.



A **retroalimentação imediata ao aluno** sobre o seu desempenho nas provas apresentadas.

Ciclo de avaliação no PLENO

O professor incorpora a informação para otimizar o processo de ensino-aprendizado.

O professor recebe relatórios de resultados por aluno e por classe.



O professor programa e atribui as avaliações às suas classes (ou alunos).

Os alunos resolvem as avaliações atribuídas.

Cada aluno recebe a retroalimentação de sua avaliação.

Em que consiste a oferta do PLENO para SFB em 2020



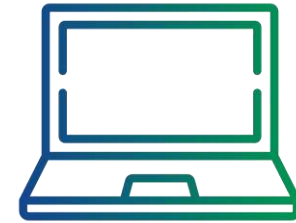
Acompanhamento pedagógico

Assessores à disposição para apoiar as instituições na implementação, execução e seguimento.



Disponível para o Ensino Médio

Em 2020, o Pleno está disponível para os três anos do Ensino Médio. O Banco de questões contempla todas as disciplinas das áreas de Linguagens, Matemática, Ciências Humanas e Ciências da Natureza.



Acesso integrado ao LMS SFB

O acesso ao Pleno é feito através de um banner disponível nas interfaces de Professores e Alunos do LMS SFB.



pleno 
INTERNACIONAL

SFB
SISTEMA FARIAS BRITO